



# Haus - 2

Wohnung 4

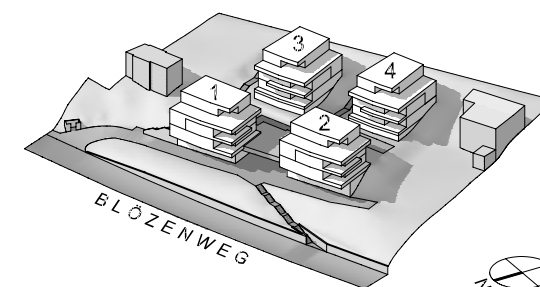
wohnen mit aussicht

Pratteln 14.04.2020

## UMGEBUNGSPLAN



# Vista-Tre



### Situation

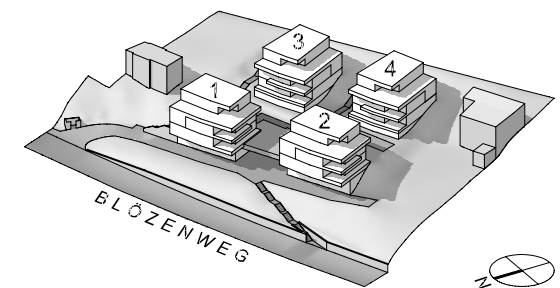
Geplant sind je 4 x 2.5, 4 x 3.5 Zimmerwohnungen und 4 x 4.5 Attikawohnungen. Durch die grossen Fensterflächen entsteht eine helle, freundliche Atmosphäre. Alle Wohnungen sind grossräumig konzipiert und haben grosse Terrassen. Der Ausbaustandard genügt modernsten Ansprüchen und entspricht auch ökologisch den höchsten Standards. Wohn- und Koch-/Essbereich, die Schlafräume und Bäder sind hochwertig ausgestattet. Jede Einheit besitzt einen Kellerraum.



# EINSTELLHALLE



Vista-Tre



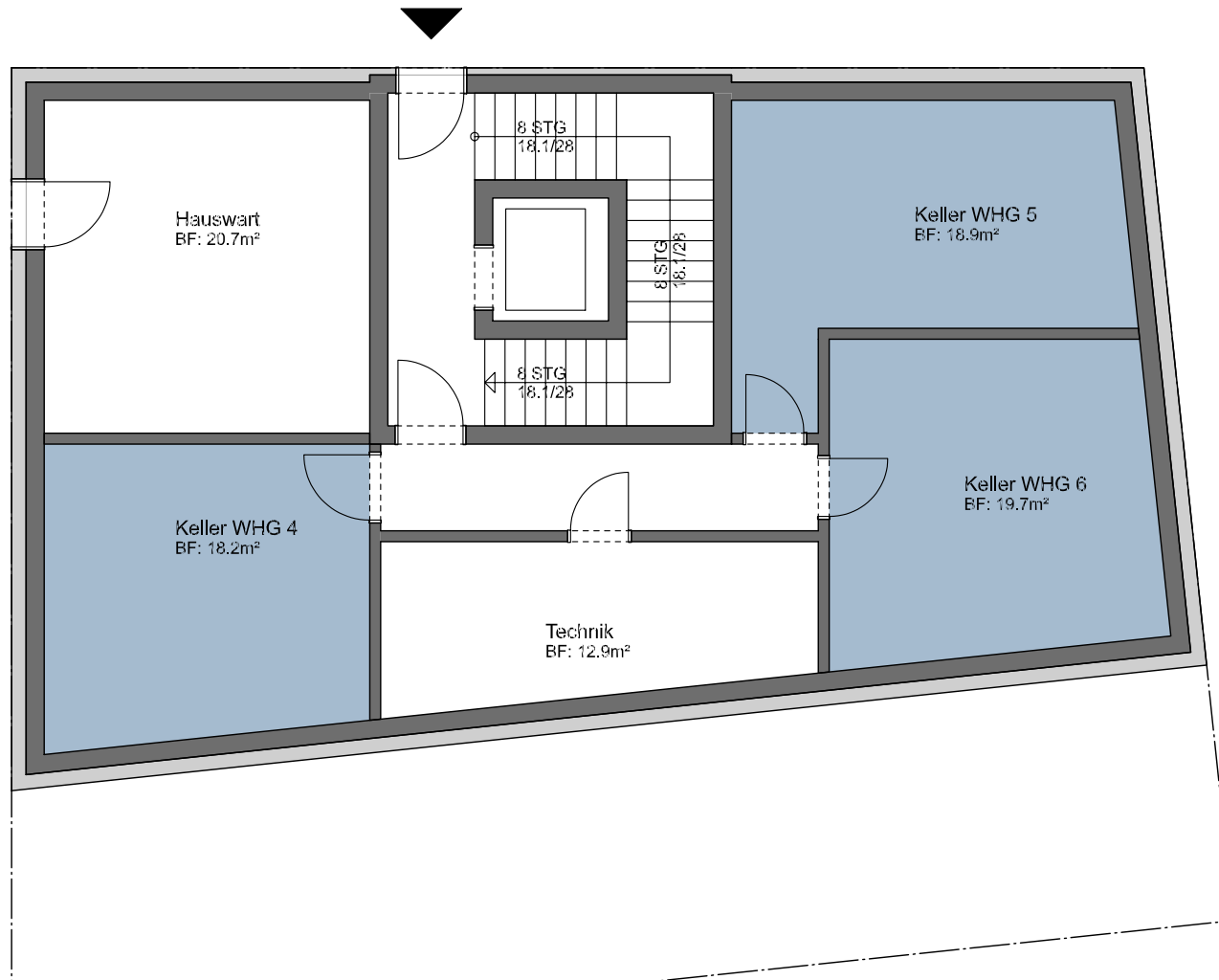
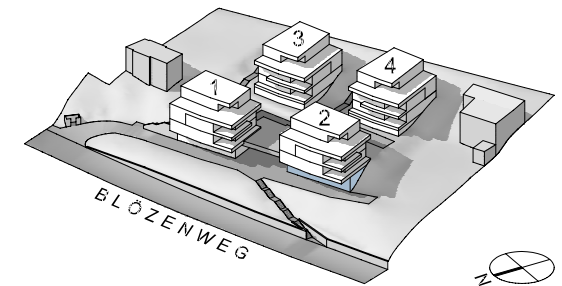
## Parkplätze und Erschliessung

Jede Wohnung hat einen Parkplatz zur Verfügung, für die Attikawohnungen sind zwei Parkplätze vorgesehen. Insgesamt gibt es vier Besucherparkplätze. Zudem ist ein Veloraum eingeplant, welcher für alle Parteien zugänglich ist. Zu den jeweiligen Stockwerken gelangt man aus der Einstellhalle über vier Aufzüge sowie über das Treppenhaus. Die Attikawohnungen sind mit dem Aufzug direkt zugänglich.



# GRUNDRISS UNTERGESCHOSS / HAUS 2

Vista-Tre

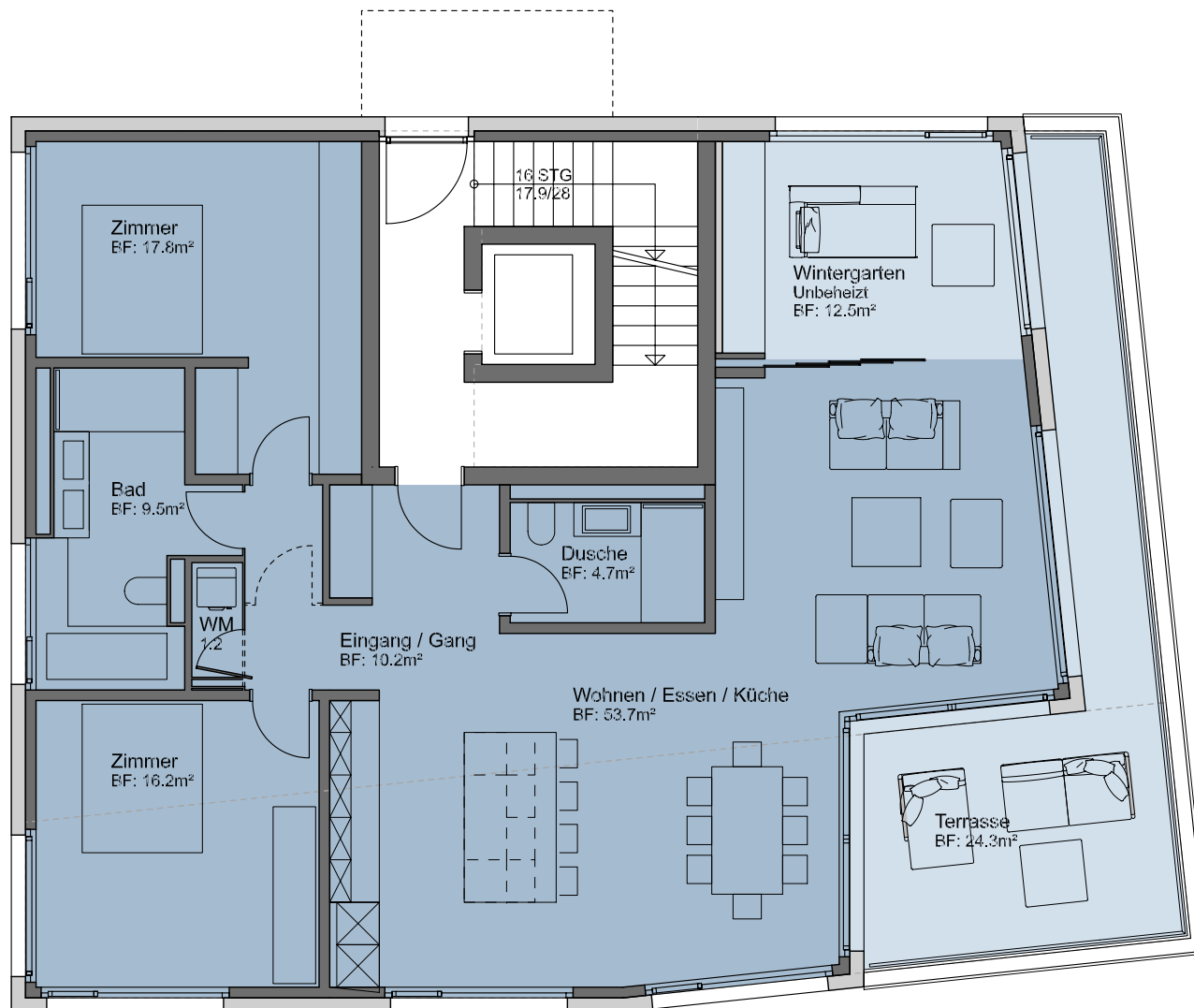
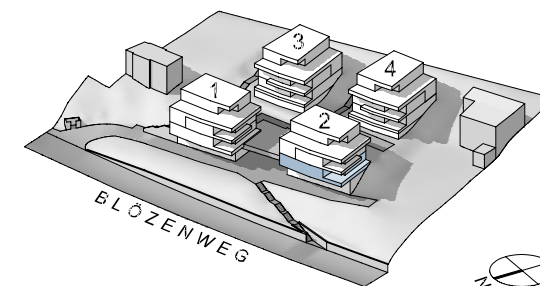


Untergeschoss / Haus 2



# GRUNDRISS WOHNUNG 4 / HAUS 2

Vista-Tre



## WHG 4 / Haus 2 / Erdgeschoss 3½-Zimmer-Wohnung

Nettowohnfläche:	ca. 113.3 m²
Wintergarten:	ca. 12.5 m²
<hr/>	
Total Wohnfläche	ca. 125.8 m²
<hr/>	
Terrasse:	ca. 24.3 m²
Keller:	ca. 17.2 m²
<hr/>	

